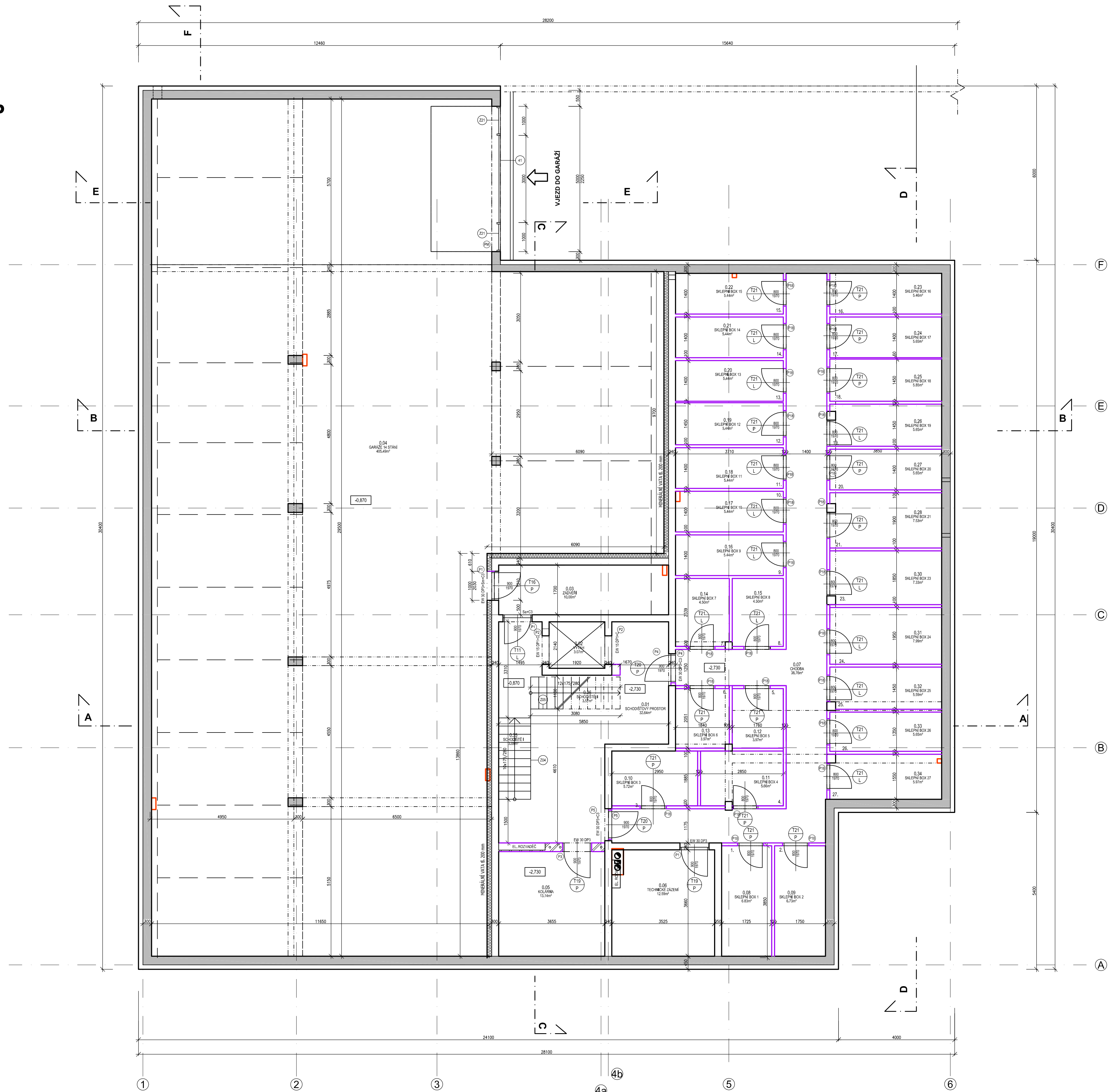


1.PP

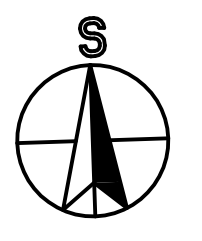


Číslo	Jméno	Plocha [m <sup>2</sup> ]	Podlaha	Stěny	Strop
0.01	SCHODIŠŤOVÝ PROSTOR	32,64	ker. dlažba	P1	ker. sokl 0,12
0.02	VÝTAH	3,07	bet. mazanina	štuk	štuk
0.03	ZADVĚRÍ	10	ker. dlažba	P1	ker. sokl 0,12
0.04	GARÁŽE 14 STÁNÍ	405,49	Conideck	P9	štuk, malba
0.05	KOLÁRNA	13,14	stěrka	P7	ker. sokl 0,12
0.06	TECHNICKÉ ZÁZEMÍ	12,59	stěrka	P7	ker. sokl 0,12
0.07	CHODBA	38,76	stěrka	P7	ker. sokl 0,12
0.08	SKLEPNÍ BOX 1	6,83	stěrka	P7	štuk, malba
0.09	SKLEPNÍ BOX 2	6,73	stěrka	P7	štuk, malba
0.10	SKLEPNÍ BOX 3	5,72	stěrka	P7	štuk, malba
0.11	SKLEPNÍ BOX 4	5,66	stěrka	P7	štuk, malba
0.12	SKLEPNÍ BOX 5	3,97	stěrka	P7	štuk, malba
0.13	SKLEPNÍ BOX 6	3,97	stěrka	P7	štuk, malba
0.14	SKLEPNÍ BOX 7	4,5	stěrka	P7	štuk, malba
0.15	SKLEPNÍ BOX 8	4,5	stěrka	P7	štuk, malba
0.16	SKLEPNÍ BOX 9	5,44	stěrka	P7	štuk, malba
0.17	SKLEPNÍ BOX 10	5,44	stěrka	P7	štuk, malba
0.18	SKLEPNÍ BOX 11	5,44	stěrka	P7	štuk, malba
0.19	SKLEPNÍ BOX 12	5,44	stěrka	P7	štuk, malba
0.20	SKLEPNÍ BOX 13	5,44	stěrka	P7	štuk, malba
0.21	SKLEPNÍ BOX 14	5,44	stěrka	P7	štuk, malba
0.22	SKLEPNÍ BOX 15	5,44	stěrka	P7	štuk, malba
0.23	SKLEPNÍ BOX 16	5,46	stěrka	P7	štuk, malba
0.24	SKLEPNÍ BOX 17	5,65	stěrka	P7	štuk, malba
0.25	SKLEPNÍ BOX 18	5,85	stěrka	P7	štuk, malba
0.26	SKLEPNÍ BOX 19	5,65	stěrka	P7	štuk, malba
0.27	SKLEPNÍ BOX 20	5,65	stěrka	P7	štuk, malba
0.28	SKLEPNÍ BOX 21	7,53	stěrka	P7	štuk, malba
0.30	SKLEPNÍ BOX 23	7,33	stěrka	P7	štuk, malba
0.31	SKLEPNÍ BOX 24	7,99	stěrka	P7	štuk, malba
0.32	SKLEPNÍ BOX 25	5,59	stěrka	P7	štuk, malba
0.33	SKLEPNÍ BOX 26	5,65	stěrka	P7	štuk, malba
0.34	SKLEPNÍ BOX 27	5,97	stěrka	P7	štuk, malba
0.35	SCHODIŠŤE I	3,08	dlažba	P5	
0.36	SCHODIŠŤE II	3,57	dlažba	P5	

Celková plocha [m<sup>2</sup>]: 670,62

- LEGENDA MATERIÁLU**
- NOSNÉ ZDIVO OBVODOVÉ KS-Quadro E/200 tl. 200 mm
  - NOSNÉ ZDIVO MEZIBYTOVÉ KS-Quadro E/240 tl. 240 mm
  - NOSNÉ ZDIVO KS-Quadro E/175 tl. 175 mm
  - POROBETONOVÉ PŘÍČKY A PŘÍZDÍVKY tl. 100, 125, 200 mm
  - ŽELEZOBETON (PREFA NEBO MONOLIT)
  - GRAFITOVÝ POLYSTYREN λ=0,032 W/(m.K)
  - EXTRUDOVANÝ POLYSTYREN (XPS) λ=0,034 W/(m.K)
  - MINERÁLNÍ VATA λ=0,040 W/(m.K)

**POZNÁMKA:**  
 - Skladby jednotlivých konstrukcí viz. D.1.1.14, Skladby konstrukcí  
 - Vybavení domu nábytkem není součástí dodávky stavby



**+/- 0,000 = + 431,52 m n.n.**

Vypracoval: ING. Jaroslav DVOŘÁK	Hlavní inženýr projektu: ING. Jaroslav DVOŘÁK	
Obec: Světlavy	Země: ČESKÁ REPUBLIKA	
Investor: Sinc s.r.o., Na Spravedlnosti 1533, Pardubice IČ: 26814878	Sinc s.r.o. +420 775 124 685 www.sinc.cz	IČ: 288 14 878 Formát: A4 Datum: 2.5.2015 Stupeň: DVZ Zakáz. č.: 120503 Měřítko: 1:75
Akce: <b>POLYFUNKČNÍ DŮM HYBEŠOVA SVITAVY</b>		Paré: Č.v.
Objekt:	Výkres: <b>PŮDORYS 1.PP</b>	
D.1.1.3		